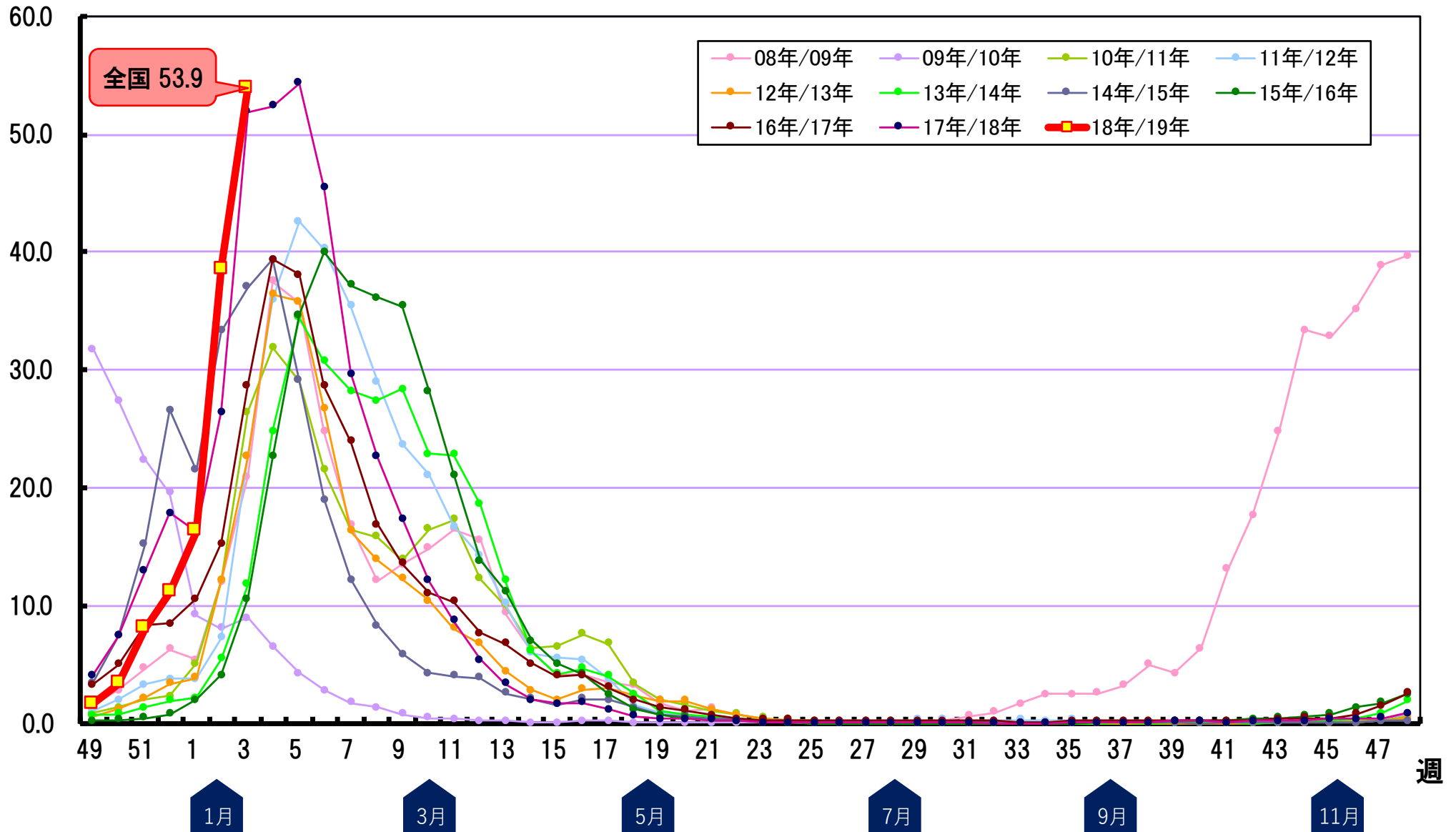


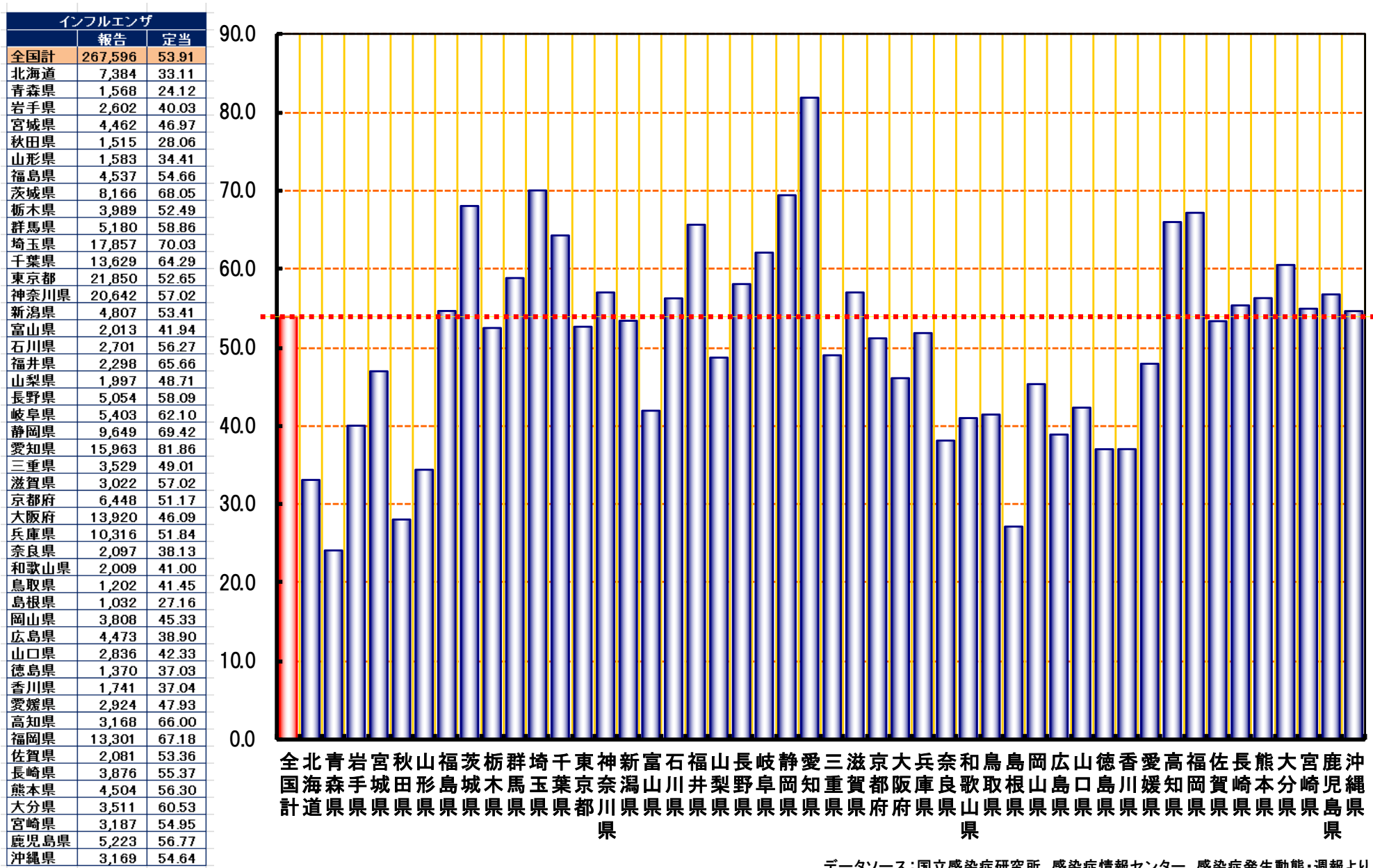
2019年第3週[1/14~1/20]時点のデータ

■ インフルエンザ(2008~2019年データ)



2019年第3週 都道府県データ[インフルエンザ]

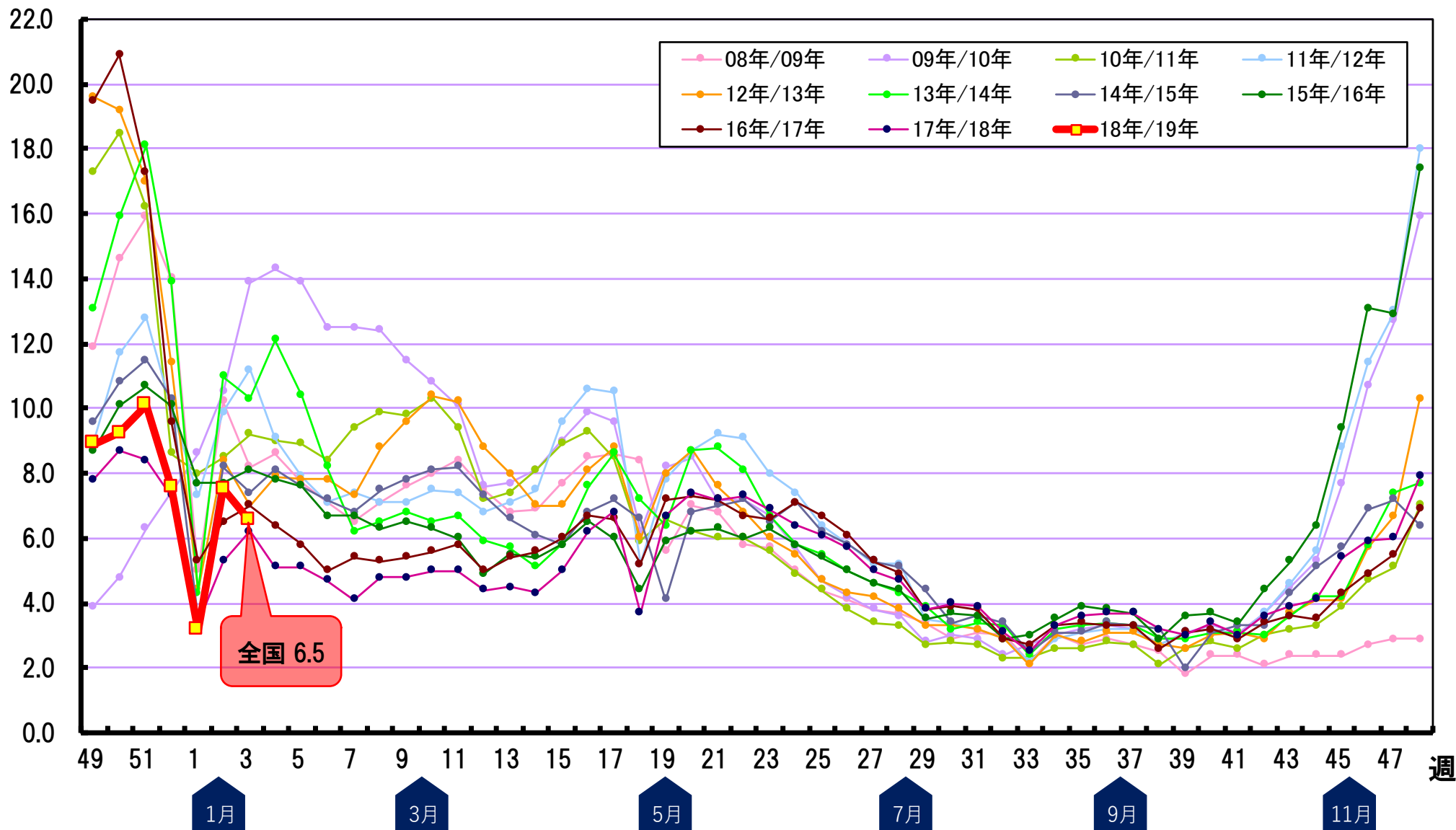
2019年 定点把握疾患(週報告)、報告数・定点当たりの報告



データソース: 国立感染症研究所 感染症情報センター 感染症発生動態・週報より

2019年第3週〔1/14～1/20〕時点のデータ

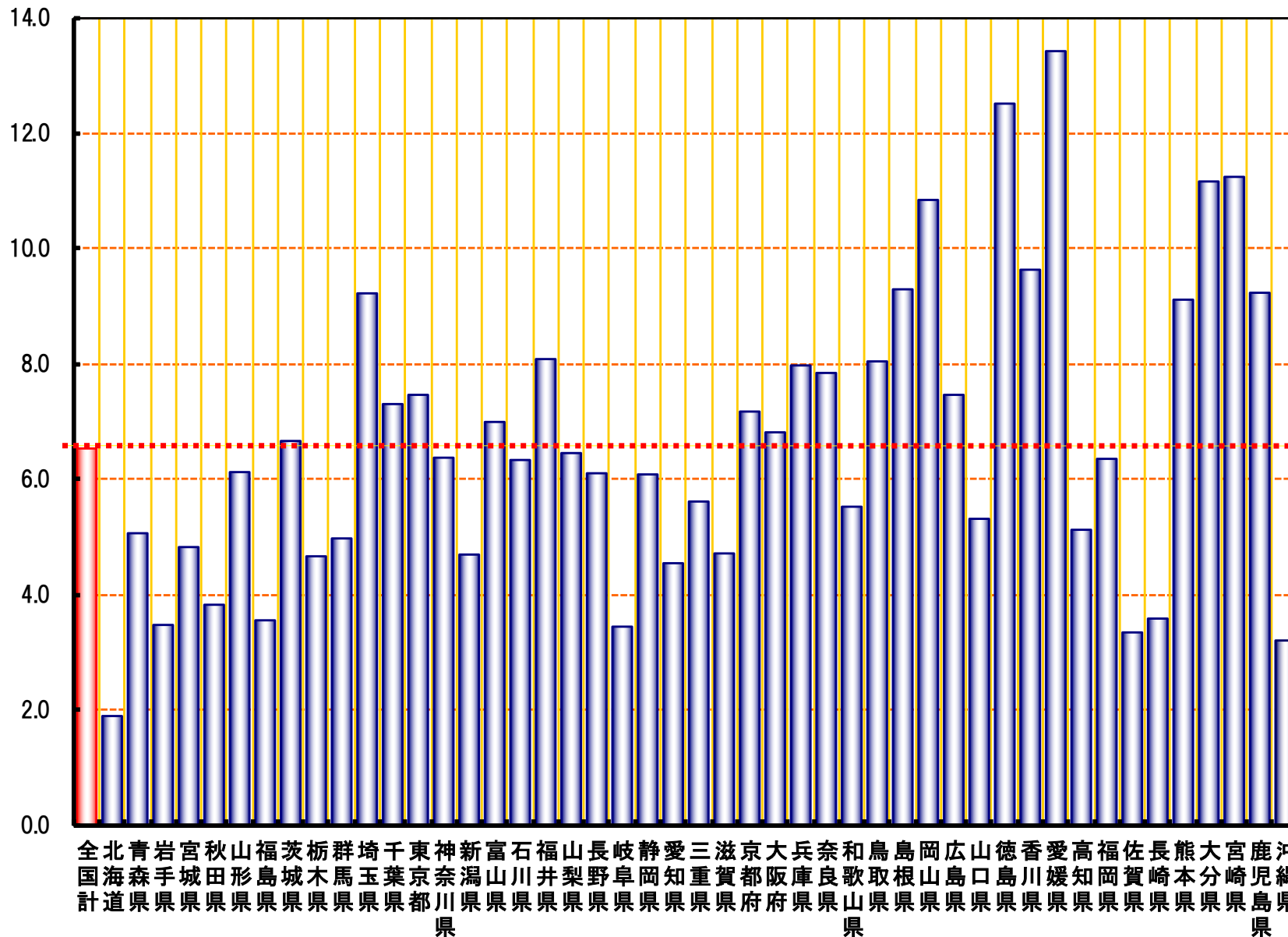
■ 感染性胃腸炎 (2008～2019年データ)



2019年第3週 都道府県データ〔感染性胃腸炎〕

2019年 定点把握疾患(週報告)、報告数・定点当たりの報告

感染性胃腸炎		
	報告	定当
全国計	20,739	6.54
北海道	266	1.90
青森県	213	5.07
岩手県	139	3.48
宮城県	285	4.83
秋田県	134	3.83
山形県	184	6.13
福島県	178	3.56
茨城県	500	6.67
栃木県	224	4.67
群馬県	269	4.98
埼玉県	1,496	9.23
千葉県	965	7.31
東京都	1,958	7.47
神奈川県	1,462	6.38
新潟県	268	4.70
富山県	203	7.00
石川県	184	6.34
福井県	178	8.09
山梨県	155	6.46
長野県	330	6.11
岐阜県	183	3.45
静岡県	542	6.09
愛知県	828	4.55
三重県	253	5.62
滋賀県	151	4.72
京都府	553	7.18
大阪府	1,357	6.82
兵庫県	1,029	7.98
奈良県	267	7.85
和歌山県	166	5.53
鳥取県	153	8.05
島根県	214	9.30
岡山県	586	10.85
広島県	538	7.47
山口県	250	5.32
徳島県	288	12.52
香川県	270	9.64
愛媛県	497	13.43
高知県	154	5.13
福岡県	763	6.36
佐賀県	77	3.35
長崎県	158	3.59
熊本県	456	9.12
大分県	402	11.17
宮崎県	405	11.25
鹿児島県	499	9.24
沖縄県	109	3.21



データソース：国立感染症研究所 感染症情報センター 感染症発生动態・週報よ
 1)