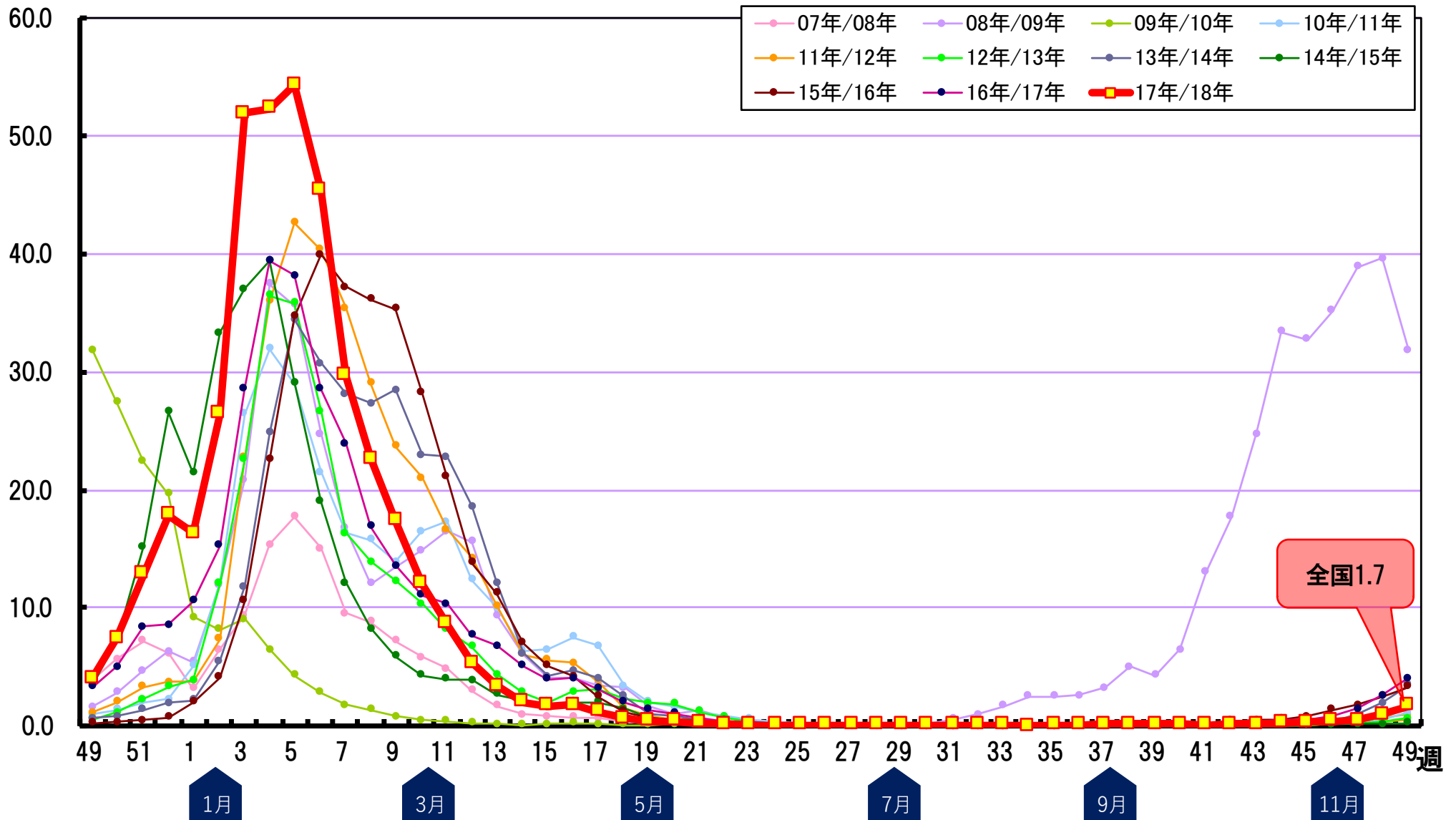


2018年第49週〔12/3～12/9〕時点のデータ

■ インフルエンザ(2007～2018年データ)

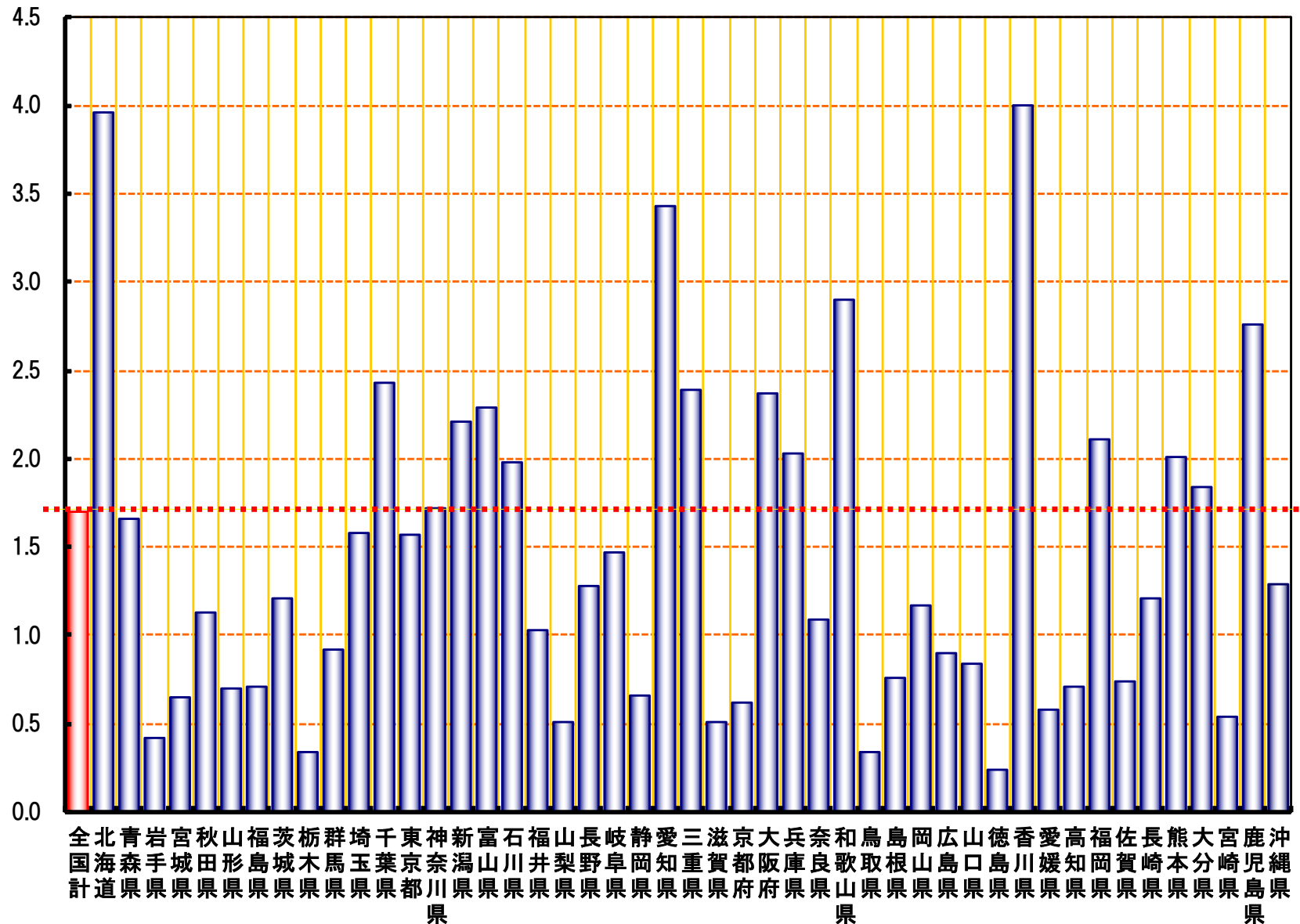


データソース：国立感染症研究所 感染症情報センター 感染症発生動態・週報よ

2018年第49週 都道府県データ〔インフルエンザ〕

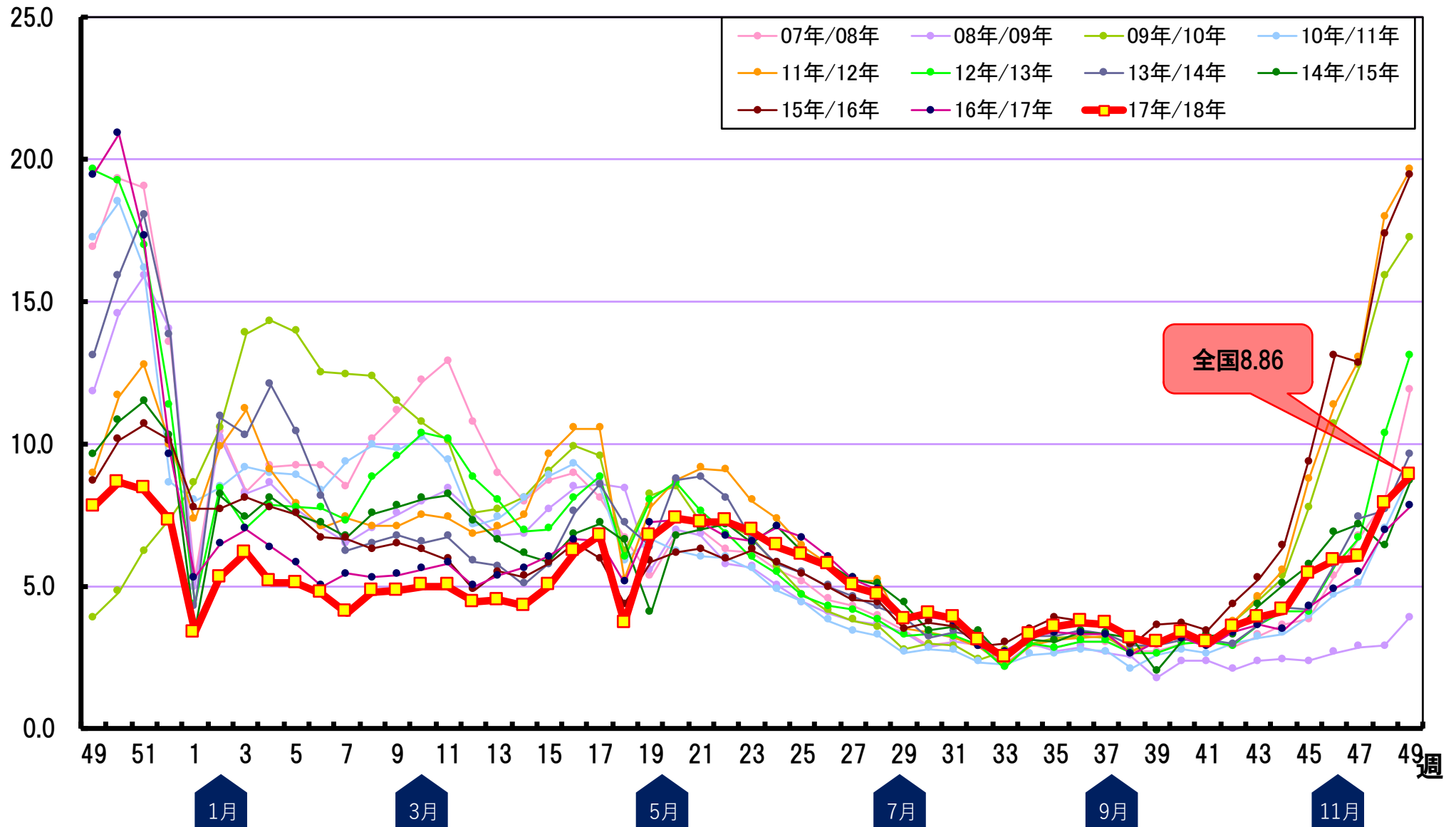
2018年 定点把握疾患(週報告)、報告数・定点当たりの報告

インフルエンザ		
	報告	定当
全国計	8,438	1.70
北海道	882	3.96
青森県	108	1.66
岩手県	27	0.42
宮城県	62	0.65
秋田県	61	1.13
山形県	33	0.70
福島県	59	0.71
茨城県	145	1.21
栃木県	26	0.34
群馬県	81	0.92
埼玉県	406	1.58
千葉県	519	2.43
東京都	654	1.57
神奈川県	592	1.72
新潟県	199	2.21
富山県	110	2.29
石川県	95	1.98
福井県	36	1.03
山梨県	21	0.51
長野県	111	1.28
岐阜県	126	1.47
静岡県	92	0.66
愛知県	669	3.43
三重県	172	2.39
滋賀県	27	0.51
京都府	77	0.62
大阪府	718	2.37
兵庫県	404	2.03
奈良県	60	1.09
和歌山県	142	2.90
鳥取県	10	0.34
島根県	29	0.76
岡山県	98	1.17
広島県	104	0.90
山口県	56	0.84
徳島県	9	0.24
香川県	188	4.00
愛媛県	35	0.58
高知県	34	0.71
福岡県	418	2.11
佐賀県	29	0.74
長崎県	85	1.21
熊本県	161	2.01
大分県	107	1.84
宮崎県	32	0.54
鹿児島県	254	2.76
沖縄県	75	1.29



2018年第49週〔12/3～12/9〕時点のデータ

■ 感染性胃腸炎(2007～2018年データ)



2018年第49週 都道府県データ〔感染性胃腸炎〕

2018年 定点把握疾患(週報告)、報告数・定点当たりの報告

感染性胃腸炎		
	報告	定当
全国計	27,974	8.86
北海道	368	2.63
青森県	162	3.86
岩手県	163	4.18
宮城県	425	7.20
秋田県	88	2.51
山形県	271	9.03
福島県	290	5.80
茨城県	438	5.84
栃木県	301	6.27
群馬県	627	11.61
埼玉県	1,788	11.04
千葉県	1,043	7.78
東京都	3,151	12.03
神奈川県	2,003	9.27
新潟県	362	6.35
富山県	202	6.97
石川県	307	10.59
福井県	342	15.55
山梨県	127	5.29
長野県	601	11.13
岐阜県	330	6.35
静岡県	1,017	11.43
愛知県	1,860	10.22
三重県	487	10.82
滋賀県	238	7.44
京都府	438	5.76
大阪府	1,630	8.19
兵庫県	1,181	9.16
奈良県	216	6.35
和歌山県	128	4.27
鳥取県	113	5.95
島根県	161	7.00
岡山県	415	7.69
広島県	571	7.93
山口県	424	9.02
徳島県	151	6.57
香川県	348	12.43
愛媛県	357	9.92
高知県	131	4.37
福岡県	1,643	13.69
佐賀県	272	11.83
長崎県	421	9.57
熊本県	565	11.30
大分県	621	17.25
宮崎県	522	14.50
鹿児島県	524	9.70
沖縄県	151	4.44

